	FORMULÁRIO	FO.001.PQR.004 Revisão: 01
	PROPOSTA TÉCNICA	

Lauro de Freitas (Ba), 16 de dezembro de 2024.

À

**Dow Brasil S.A**

**At.:** Adriana Bicalho

**Ref.:** Serviços de remoção e recomposição de isolamento térmico e PROJETO CC.0074794 - ARATU CE-401 UPGRAD durante a Parada de Manutenção 2025 da Dow Brasil S.A

Prezado Senhor:

Conforme solicitação de V.Sa., estamos encaminhando-lhe nossa proposta n.º **PT-1260-ZB-2024 Rev.03** para prestação de serviços de acordo com o seguinte:

## 1. OBJETIVO

A presente proposta tem por objetivo a prestação dos serviços de construção civil referente aos serviços de remoção e recomposição de isolamento térmico no **PROJETO CC.0074794 - ARATU CE-401 UPGRADE** durante a parada de manutenção 2025 do site Dow Aratu, com fornecimento de materiais, localizado em Candeias-Ba.

## 2. ESCOPO


### 2.1 Equipamento

ITEM	DESCRIÇÃO DO EQUIPAMENTO	CORPO	CALOTA	B.V.'s / FLANGE	ÁREA TOTAL (M²)	ESP.ISOL	TIPO DE ISOLAMENTO / ATIVIDADE À SER EXECUTADA
1	TROCADOR DE CALOR CE-401	125,22	8,07	45,21	281,03	63,5	Aplicação de Isol. Quente com acabamento em Inox

- Seguimos o Material específico DOW G15S-1002-00, classe 03MW1E-S.
- Utilização de jaqueta de aço inoxidável conforme especificação G15S-4002-00.

### 2.2 Tubulação

ITEM	DESCRIÇÃO	OS	QUANTIDADE						TOTAL ML	DIÂM. TUBO	QUANTIDADE		TIPO DE ISOLAMENTO
			TUBO	CRL 90º	FPE	RED	VGA	TÊ			PERI METRO	ÁREA (M²)	
1	CE401 - LP-4098-6"-CA53	D4-LC-LP4098_FL02_CC.0074794_CE401-REV-A	1,3	2		1			8,30	4 X 63	0,79	6,56	LÃ + INOX
3	CE401 - LP-4098-6"-CA53	D4-LC-LP4098_FL02_CC.0074794_CE401-REV-A	0,2		1		1		6,70	2 X 50	0,54	3,62	LÃ + INOX
5	CE401 - LP-4097-6"-CA53	D4-LC-LP4097_FL04_CC.0074794_CE401-REV-A	1,8	1	1		1	1	12,30	6 X 63	0,87	10,70	LÃ + INOX
6	CE401 - LP-4054-6"-CA53	D4-LC-LP4054_FL01_CC.0074794_CE401-REV-A	11,5	7		3			35,00	6 X 63	0,87	30,45	LÃ + INOX
7	CE401 - LP-4054-6"-CA53	D4-LC-LP4054_FL01_CC.0074794_CE401-REV-A	2	1		1			6,50	8 X 63	1,11	7,22	LÃ + INOX
8	CE401 - LP-4054-6"-CA53	D4-LC-LP4054_FL01_CC.0074794_CE401-REV-A	0,2						0,20	2 X 50	0,54	0,11	LÃ + INOX
9	CE401 - LP-4054-6"-CA53	D4-LC-LP4054_FL01_CC.0074794_CE401-REV-A	1,7			1			3,70	4 X 63	0,79	2,92	LÃ + INOX
10	CE401 - LP-4096-8"-CA53	D4-IC-LP4096_FL03_CC.0074794_CE401-REV-A	1		1	1			6,00	12 X 63	1,44	8,64	LÃ + INOX

	FORMULÁRIO		FO.001.PQR.004 Revisão: 01
	PROPOSTA TÉCNICA		


ITEM	DESCRIÇÃO	OS	QUANTIDADE						TOTAL ML	DIÂM. TUBO	QUANTIDADE		TIPO DE ISOLAMENTO
			TUBO	CRL 90º	FPE	RED	VGA	TÊ			PERI METRO	ÁREA (M²)	
11	CE401 - LP-4096-8"-CA53	D4-IC-LP4096_FL03_CC.0074794_CE401-REV-A	0,9	1					3,40	8 X 63	1,11	3,77	LÃ + INOX
12	CE401 - LP-4096-8"-CA53	D4-IC-LP4096_FL03_CC.0074794_CE401-REV-A	1,3				1	1	6,30	6 X 63	0,87	5,48	LÃ + INOX
13	CE401 - LP-4096-8"-CA53	D4-IC-LP4096_FL03_CC.0074794_CE401-REV-A	0,2				1		3,70	2 X 50	0,54	2,00	LÃ + INOX
14	CE401 - SL-4029-36"/26" - PU02/B	D4-IC-SL4029_FL14_CC.0074794_CE401-REV-A	1						1,00	12 X 63	1,44	1,44	LÃ + INOX
15	CE402 - SL-51422-10"-PU02	D4-IC-SL51422_FL10-CC0074794_CE402	0,2	1		1	1		8,20	12 X 63	1,44	11,81	LÃ + INOX
16	CE402 - SL-51422-10"-PU02	D4-IC-SL51422_FL10-CC0074794_CE402	32,7	4		1	1	1	49,70	10 X 63	1,28	63,62	LÃ + INOX
17	CE402 - SL-51422-10"-PU02	D4-IC-SL51422_FL10-CC0074794_CE402	1						1,00	6 X 63	0,87	0,87	LÃ + INOX
18	SL-51427-1.1/2"-PU02	D4-IC-SL51427_FL15-CC0074794_CE402	9	5			2		28,50	1 1/2 X 50	0,50	14,25	LÃ + INOX
19	SL-51427-1.1/2"-PU02	D4-IC-SL51427_FL15-CC0074794_CE402	1,5	2					6,50	1/2 X 50	0,41	2,67	LÃ + INOX
20	SL-51422-10"-PU02	D4-IC-SL51422_FL11-CC0074794_CE402	33,4	4		2	2		54,40	10 X 63	1,28	69,63	LÃ + INOX
21	SL-51422-10"-PU02	D4-IC-SL51422_FL11-CC0074794_CE402	1,6				2		8,60	1 X 50	0,45	3,87	LÃ + INOX
22	SL-51422-16"-PU02	D4-IC-SL51422_FL12-CC0074794_CE402	16,4			2	5		37,90	16 X 63	1,70	64,43	LÃ + INOX
23	SL-51422-16"-PU02	D4-IC-SL51422_FL12-CC0074794_CE402	0,5			1	1		6,00	12 X 63	1,44	8,64	LÃ + INOX
24	SL-51422-16"-PU02	D4-IC-SL51422_FL12-CC0074794_CE402	1,5			1			3,50	10 X 63	1,28	4,48	LÃ + INOX
25	SL-51422-16"-PU02	D4-IC-SL51422_FL12-CC0074794_CE402	1						1,00	8 X 63	1,11	1,11	LÃ + INOX
26	SL-51422-16"-PU02	D4-IC-SL51422_FL12-CC0074794_CE402	0,6						0,60	6 X 63	0,87	0,52	LÃ + INOX
27	SL-51422-16"-PU02	D4-IC-SL51422_FL12-CC0074794_CE402	0,3						0,30	3 X 63	0,70	0,21	LÃ + INOX
28	SL-51422-16"-PU02	D4-IC-SL51422_FL12-CC0074794_CE402					1		3,50	1 X 50	0,45	1,58	LÃ + INOX
29	SL-51422-16"-PU02	D4-IC-SL51422_FL12-CC0074794_CE402					2		7,00	1 1/2 X 50	0,50	3,50	LÃ + INOX
30	SL-51422-20"-PU02	D4-IC-SL51422_FL13-CC0074794_CE402	1	2		1			8,00	20 X 63	2,02	16,16	LÃ + INOX
31	SL-51422-1.1/2"-PU02	D4-IC-SL51423_FL16-CC0074794_CE402	18,2	6			1		36,70	1 1/2 X 50	0,50	18,35	LÃ + INOX
32	SL-51422-1.1/2"-PU02	D4-IC-SL51423_FL16-CC0074794_CE402	1,8	2					6,80	1/2 X 50	0,41	2,79	LÃ + INOX
33	SL-51424-1.1/2"-PU02	D4-IC-SL51424_FL17-CC0074794_CE402	14,9	4			2		31,90	1 1/2 X 50	0,50	15,95	LÃ + INOX
34	SL-51424-1.1/2"-PU02	D4-IC-SL51424_FL17-CC0074794_CE402	1,7	2					6,70	1/2 X 50	0,41	2,75	LÃ + INOX
35	SL-4029-24"-B / SL-40927-24"-B	D4-IC-SL4029_FL07-CC0074794_PDN	0,4						0,40	12 X 63	1,44	0,58	LÃ + INOX
36	SL-4029-24"-B / SL-40927-24"-B	D4-IC-SL4029_FL07-CC0074794_PDN	1,5						1,50	20 X 63	2,02	3,03	LÃ + INOX
37	SL-4029-24"-B / SL-40927-24"-B	D4-IC-SL4029_FL07-CC0074794_PDN	1						1,00	24 X 63	2,34	2,34	LÃ + INOX
38	SL-5076-12"-B/PU04	D4-IC-SL5076_FL02-CC0074794_PDN	3		2		1		12,50	12 X 63	1,44	18,00	LÃ + INOX
39	SL-51413-1/2" PU04	D4-IC-SL51413_FL04-CC0074794_PDN	0,5	2					5,50	1/2 X 50	0,41	2,26	LÃ + INOX
40	SL-51413-1/2" PU04	D4-IC-SL51413_FL04-CC0074794_PDN	0,5				1		4,00	1 1/2 X 50	0,50	2,00	LÃ + INOX
41	SL-40928-2"-PU02	D4-IC-SL40928_FL09-CC0074794_PDN	11	4			2		28,00	2 X 50	0,54	15,12	LÃ + INOX
42	SL-5076-12"-B/PU04	D4-IC-SL5076_FL03-CC0074794_PDN	1	3			2		15,50	2 X 50	0,54	8,37	LÃ + INOX
43	SL-5076-12"-B/PU04	D4-IC-SL5076_FL03-CC0074794_PDN	0,7						0,70	6 X 63	0,87	0,61	LÃ + INOX
44	SL-5076-12"-B/PU04	D4-IC-SL5076_FL03-CC0074794_PDN	2,5	2		1	1	1	14,50	12 X 63	1,44	20,88	LÃ + INOX
45	SL-5076-12"-B/PU04	D4-IC-SL5076_FL03-CC0074794_PDN	0,5	1			1		6,50	1 1/2 X 50	0,50	3,25	LÃ + INOX
46	SL-5076-12"-B/PU04	D4-IC-SL5076_FL01-CC0074794_PDN	1						1,00	12 X 63	1,44	1,44	LÃ + INOX

- **Seguimos o Material específico DOW G15S-1002-00, classe 03MW1E-S.**
- **Utilização de jaqueta de aço inoxidável conforme especificação G15S-4002-00.**

### 3. A EMPRESA

A RISOTERM ISOLANTES TÉRMICOS LTDA possui 25 anos de experiência na prestação de serviços de isolamento térmico, proteção passiva, revestimento refratário, andaime, com tradição, inovação e transparência;

Alta capacidade de mobilização de recursos materiais e humanos para atendimento de programações em regime de urgência e emergência;

 <b>Risoterm</b> Isolantes Térmicos Ltda	FORMULÁRIO	FO.001.PQR.004 Revisão: 01
	<b>PROPOSTA TÉCNICA</b>	

Possuímos 03 (três) unidades localizadas estrategicamente com estoque de materiais de aplicação com sólida estrutura de armazenamento, permitindo agilidade insuperável atendimento e competitividade.

#### **4. OBRIGAÇÕES DA RISOTERM**


- 4.1 Responsabilizar-se por todas as obrigações da legislação trabalhista e previdência social referente à mão-de-obra a ser utilizada na execução dos trabalhos;
- 4.2 Executar com rigor técnico em obediência as especificações os serviços supracitados;
- 4.3 Fornecimento de mão de obra com treinamento na NR-20/NR-33/NR-35, e quais mais forem necessários;
- 4.4 Responsabilizar-se por todas as obrigações da legislação trabalhista e previdência social referente à mão-de-obra a ser utilizada na execução dos trabalhos;
- 4.5 Manter sempre limpo, ordenado e em perfeitas condições de segurança os seus locais de trabalho;
- 4.6 Acatar integralmente as Normas de Coordenação dos serviços fixados de comum acordo com a Contratante, objetivando harmonizar e disciplinar o relacionamento entre as partes;
- 4.7 Zelar pela eficiência do andamento de todos os serviços de mão-de-obra contratados, obedecendo às normas técnicas;
- 4.8 Fornecimento de todos equipamentos e ferramentas manuais necessárias para realização dos serviços;
- 4.9 Fornecimento de todo material de aplicação de isolamento térmico.

#### **5. OBRIGAÇÕES DA DOW BRASIL**

- 5.1 Providenciar para que as frentes de serviço estejam livres e desimpedidas para início e execução dos trabalhos;
- 5.2 Facilitar o acesso e atuação dos funcionários da RISOTERM;
- 5.3 Fornecimento de iluminação e apoio de eletricista para execução dos serviços (caso seja necessário);
- 5.4 Fornecimento, montagem e locação de andaimes em quantidades suficientes com as frentes de serviço, se necessário;
- 5.5 Fornecimento de observador de segurança e equipe de resgate para execução dos serviços (quando seja necessário).

#### **6. RESPONSABILIDADES SOCIAL / AMBIENTAL**

A Risoterm reconhece que a busca pelas metas e objetivos da organização estejam de acordo com a política da empresa e pautada pela conduta ética.

 <b>Risoterm</b> Isolantes Térmicos Ltda	FORMULÁRIO	FO.001.PQR.004 Revisão: 01
	<b>PROPOSTA TÉCNICA</b>	

Nosso Código de ética, busca nos ajudar a tomar as decisões certas e respeitar os Direitos Humanos, com base nos mais altos padrões éticos e de integridade.

No ambiente de trabalho incentiva-se a harmonia, o clima de respeito e a descontração, desestimulando, assim, atitudes personalistas, discriminatórias, autoritárias e qualquer forma de coerção e ofensa.

A Risoterm possui diversos programas e ações com o foco na responsabilidade Social e Sustentabilidade, alguns listados abaixo:

- Programa de formação de mão de obra;
- Programa de incentivo a educação e a qualificação profissional;
- Introdução de novas tecnologias.

## 7. SISTEMA DE GESTÃO DE SSMA


O Sistema de Gestão de SSMA da Risoterm tem como balizador o seu Programa de Segurança, Saúde e Meio Ambiente que é voltado para o gerenciamento de suas atividades estabelecendo requisitos mínimos para desempenho de SSMA e procedimentos para identificação, avaliação e controle das condições inseguras e suas causas que possam existir em seu processo operacional e instalações.

Nosso Programa de Segurança e Saúde Ocupacional atende a todos os requisitos legais e performance de EH&S da Dow Química.

Como ações do no programa realizamos;

- Elaboração de PGR; PCMSO e ASO;
- Elaboração de APR;
- DDS - pelos líderes;
- Auditoria de PT;
- Diálogos Comportamentais;
- Inspeção de Ferramentas elétricas, manuais, cintos de segurança;
- Plano Anual de Treinamento;
- Plano de Manutenção e Calibração dos equipamentos;
- Campanhas de Segurança;
- Reconhecimento de segurança da equipe;
- Campanha Novatos - Programa Padrinho;
- Cumprir Diretriz de Segurança, Saúde e Meio Ambiente para Empresas Contratadas e Visitantes – Site de Aratu e Ilha de Matarandiba (ABO).

### 7.1. Treinamento de SSMA

 <b>Risoterm</b> Isolantes Térmicos Ltda	FORMULÁRIO	FO.001.PQR.004 Revisão: 01
	<b>PROPOSTA TÉCNICA</b>	

A RISOTERM estabelece treinamentos com o objetivo de atender aos requisitos do GRMC e adaptar o colaborador às condições de Higiene e Segurança do Trabalho, conforme matriz de treinamento de integração listada abaixo:


- Capacitação nas NR 01, NR 10, NR 18, NR 20, NR 33 E NR 35;
- Treinamento Programa Conservação Auditiva;
- Treinamento Programa Proteção Respiratória;
- Treinamento Programa de Estresse Térmico;
- Treinamento Programa Ergonomia;
- Treinamento de Uso, Guarda, Conservação e Higienização de EPI's;
- Teste de Ensaio de Vedação de Respirador;
- Conscientização e Política Ambiental e Descarte de Resíduos;
- Treinamento sobre Riscos Ambientais – PGR/PCMSO;
- Treinamento de Análise de Risco.

## 8. PROCESSO DE AFERIÇÃO DOS EQUIPAMENTOS

A Risoterm tem definido e documentado os dispositivos de medição e monitoramento que devem ser utilizados para evidenciar a conformidade dos seus equipamentos. Assegurando que os mesmos devem ser:

- Calibrados ou verificados a intervalos especificados, com base em padrões de medição rastreáveis a padrões de medição internacionais e nacionais. Quando esse padrão não existir, a base usada para calibração ou verificação é registrada;
- Identificado;
- Protegido contra ajustes que possam invalidar o resultado da medição.
- Calandra
- Fisadeira
- Dobradeira

A Risoterm avalia a validade dos resultados das medições. Quando constatado que não está em conformidade com os requisitos estabelecidos, ações apropriadas são tomadas em relação aos dispositivos de medição e em qualquer resultado afetado. Registros dos resultados de calibração e verificação e a gestão e controle destes equipamentos são mantidos conforme estabelecido neste Procedimento.

 <b>Risoterm</b> Isolantes Térmicos Ltda	FORMULÁRIO	FO.001.PQR.004 Revisão: 01
	<b>PROPOSTA TÉCNICA</b>	

### 8.1 Manutenção de Equipamentos, Ferramentas e Instrumentos

Para os equipamentos, ferramentas e instrumentos são realizadas manutenções preventivas periódicas e mantidos registros individuais (check list específico por equipamento) que indicam a condição dos mesmos.

É de responsabilidade dos usuários observar as condições de segurança e durabilidade dos Equipamentos, Ferramentas e Instrumentos conforme recomendações abaixo:

- Planejar o método de trabalho e as ferramentas mais adequadas ao uso antes de executar a tarefa;
- Usar os EPI's específicos e adequados;
- Não alterar o projeto original das mesmas;
- Solicitar a substituição dos Equipamentos, Ferramentas e Instrumentos sem condições de uso;
- Limpar, conservar e acondicionar os equipamentos, ferramentas e instrumentos de forma adequada;
- Respeitar as Instruções de uso de Ferramentas Portáteis Manuais no Site de Aratu e ABO;
- Observar as instruções de Uso e solicitar informações em caso de dúvidas.

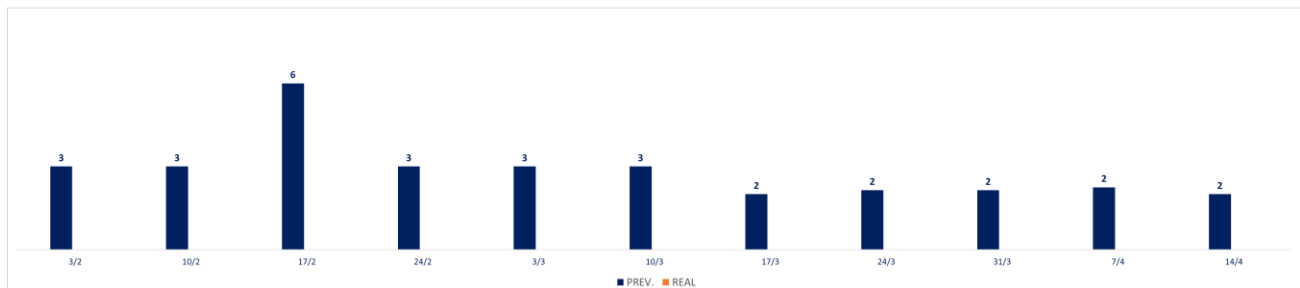
Quando for solicitado pelo cliente que as manutenções preventivas atendam também a padrões determinados pelo mesmo a Risoterm deve identificar quais os padrões solicitados e deve ser registrado no "PQO" de cada contrato no item de infra-estrutura. Essas manutenções preventivas são realizadas de acordo com o "Plano de Manutenção Preventiva" e "Plano de Calibração" estabelecidos para todos os equipamentos, ferramentas e instrumentos em cada obra. Todos os equipamentos e instrumentos existentes na Risoterm são relacionados na "Lista de Equipamentos" e "Lista de Instrumentos

## 9. PLANEJAMENTO DA ATIVIDADE

O planejamento para realização dos serviços é consistente com os requisitos do cliente, normas técnicas e instruções de trabalho, considerando o contexto da organização, Os recursos foram nivelados conforme histograma anexo, com objetivo de pactuar prazos que atendam as demandas dos nossos clientes.

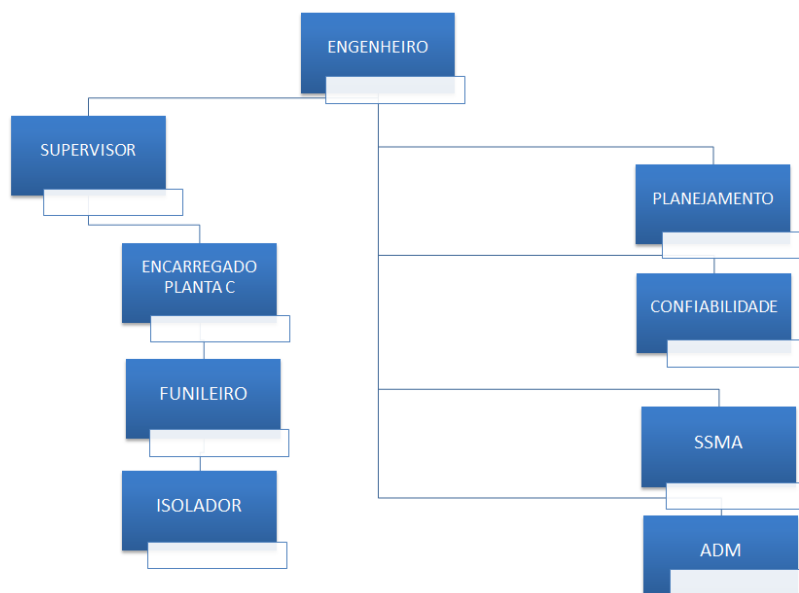
A Risoterm mantém cronograma/timeline, elabora Relatórios Diários de Obra (RDO), e Relatório de Conclusão de Serviço como validação e entrega dos serviços.

HISTOGRAMA SEMANAL





**Obs: Estamos considerando uma equipe de adicional para execução dessa atividade.**

## 10. ORGANOGRAMA FUNCIONAL



## 11. ANEXOS

 <b>Risoterm</b> Isolantes Térmicos Ltda	FORMULÁRIO	FO.001.PQR.004 Revisão: 01
	PROPOSTA TÉCNICA	

	PROJETO:	CC.0074794 - ARATU CE-401 UPGRADE		Número:	A10-LDP-CC.0074794_CE401
	TÍTULO:	LISTA DE DOCUMENTOS DE PROJETO		REV.	A
				DATA:	10-out-24

ITEM	No. DOCUMENTO	DESCRIÇÃO	REV.	DISCIPLINA	ESCOPO
1	A5-MEMOISOL-01-CC0074794	MEMORIAL DESCRITIVO DE ISOLAMENTO TÉRMICO	C	5 - Mecânica/ PCE	CE-401
2	9001-ZS23-E213-01	GENERAL ARRANGEMENT DRAWING (1) - CE-401	5	5 - Mecânica/ PCE	CE-401
3	9001-ZS23-E213-12	INSULATION SUPPORT DRAWING - CE-401	1	5 - Mecânica/ PCE	CE-401
4	D4-LINHAS-CC0074794	LISTA DE LINHAS	E	4 - Tubulação	Geral
5	D4-IC-CL4034_FL13-CC0074794_CE401	ISOMÉTRICO DETUBULAÇÃO - MONTAGEM - CL-4034-6"-PU02/B	A	4 - Tubulação	CE-401
6	D4-IC-LD41110_FL12-CC0074794_CE401	ISOMÉTRICO DETUBULAÇÃO - MONTAGEM - LD-41110-4"-CA53	A	4 - Tubulação	CE-401
7	D4-IC-LP4054_FL01-CC0074794_CE401	ISOMÉTRICO DETUBULAÇÃO - MONTAGEM - LP-4054-6"-CA53	A	4 - Tubulação	CE-401
8	D4-IC-LP4096_FL03-CC0074794_CE401	ISOMÉTRICO DETUBULAÇÃO - MONTAGEM - LP-4096-8"-CA53	A	4 - Tubulação	CE-401
9	D4-IC-LP4097_FL04-CC0074794_CE401	ISOMÉTRICO DETUBULAÇÃO - MONTAGEM - LP-4097-6"-CA53	A	4 - Tubulação	CE-401
10	D4-IC-LP4098_FL02-CC0074794_CE401	ISOMÉTRICO DETUBULAÇÃO - MONTAGEM - LP-4098-6"-CA53	A	4 - Tubulação	CE-401
11	D4-IC-SL4029_FL14-CC0074794_CE401	ISOMÉTRICO DETUBULAÇÃO - MONTAGEM - SL-4029-36"/ 24"-PU02/B	A	4 - Tubulação	CE-401
12	XD4-ID-CL4034_FL11-CC0074794_CE401	ISOMÉTRICO DETUBULAÇÃO - DESMONTES - CL-4034-6"-B	A	4 - Tubulação	CE-401
13	XD4-ID-LD41110_FL10-CC0074794_CE401	ISOMÉTRICO DETUBULAÇÃO - DESMONTES - LD-41110-4"-CA53	A	4 - Tubulação	CE-401
14	XD4-ID-LP4054_FL01-CC0074794_CE401	ISOMÉTRICO DETUBULAÇÃO - DESMONTES - LP-4054-6"-CA53 / AA	A	4 - Tubulação	CE-401
15	XD4-ID-LP4096_FL03-CC0074794_CE401	ISOMÉTRICO DETUBULAÇÃO - DESMONTES - LP-4096-8"-CA53 / LP-4097-6"-CA53	A	4 - Tubulação	CE-401
16	XD4-ID-LP4098_FL02-CC0074794_CE401	ISOMÉTRICO DETUBULAÇÃO - DESMONTES - LP-4098-6"-CA53 / AA	A	4 - Tubulação	CE-401
17	A5-MD03-DSCCE402-CC.0074794	MEMORIAL DESCRITIVO DE ISOLAMENTO TÉRMICO - DESSUPER CE-402	0	5 - Mecânica/ PCE	PDN CE-402
18	D4-IC-SL51422_FL10-CC.0074794_CE402	ISOMÉTRICO DETUBULAÇÃO - MONTAGEM - SL-51422-10"-PU02	0	4 - Tubulação	PDN CE-402
19	D4-IC-SL51422_FL11-CC.0074794_CE402	ISOMÉTRICO DETUBULAÇÃO - MONTAGEM - SL-51422-10"-PU02	0	4 - Tubulação	PDN CE-402
20	D4-IC-SL51422_FL12-CC.0074794_CE402	ISOMÉTRICO DETUBULAÇÃO - MONTAGEM - SL-51422-16"-PU02	0	4 - Tubulação	PDN CE-402
21	D4-IC-SL51422_FL13-CC.0074794_CE402	ISOMÉTRICO DETUBULAÇÃO - MONTAGEM - SL-51422-20"-PU02	0	4 - Tubulação	PDN CE-402
22	D4-IC-SL51423_FL16-CC.0074794_CE402	ISOMÉTRICO DETUBULAÇÃO - MONTAGEM - SL-51423-1.1/2"-PU02	0	4 - Tubulação	PDN CE-402
23	D4-IC-SL51424_FL17-CC.0074794_CE402	ISOMÉTRICO DETUBULAÇÃO - MONTAGEM - SL-51424-1.1/2"-PU02	0	4 - Tubulação	PDN CE-402
24	D4-IC-SL51427_FL15-CC.0074794_CE402	ISOMÉTRICO DETUBULAÇÃO - MONTAGEM - SL-51427-1.1/2"-PU02	0	4 - Tubulação	PDN CE-402
25	XD4-ID-SL5005_FL09-CC.0074794_CE402	ISOMÉTRICO DETUBULAÇÃO - DESMONTES - SL-5005-12"-B	0	4 - Tubulação	PDN CE-402
26	A5-MD03-DSCCE401-CC.0074794	MEMORIAL DESCRITIVO DE ISOLAMENTO TÉRMICO - DESSUPER ERB	0	5 - Mecânica/ PCE	PDN ERB
27	D4-IC-SL4029_FL07-CC.0074794_PDN	ISOMÉTRICO DETUBULAÇÃO - MONTAGEM - SL-4029-24"-B/ SL-40927-24"-B	0	4 - Tubulação	PDN ERB
28	D4-IC-SL5076_FL01-CC.0074794_PDN	ISOMÉTRICO DETUBULAÇÃO - MONTAGEM - SL-5076-12"-B/PU04	0	4 - Tubulação	PDN ERB
29	D4-IC-SL5076_FL02-CC.0074794_PDN	ISOMÉTRICO DETUBULAÇÃO - MONTAGEM - SL-5076-12"-B/PU04	0	4 - Tubulação	PDN ERB
30	D4-IC-SL5076_FL03-CC.0074794_PDN	ISOMÉTRICO DETUBULAÇÃO - MONTAGEM - SL-5076-12"-B/PU04	0	4 - Tubulação	PDN ERB
31	D4-IC-SL40928_FL09-CC.0074794_PDN	ISOMÉTRICO DETUBULAÇÃO - MONTAGEM - SL-40928-2"-PU02	0	4 - Tubulação	PDN ERB
32	D4-IC-SL51413_FL04-CC.0074794_PDN	ISOMÉTRICO DETUBULAÇÃO - MONTAGEM - SL-51413-1/2"-PU04	0	4 - Tubulação	PDN ERB
33	XD4-ID-SL4029_FL05-CC.0074794_PDN	ISOMÉTRICO DETUBULAÇÃO - DESMONTES - SL-4029-24"-B/ SL-40927-24"-B	0	4 - Tubulação	PDN ERB
34	XD4-ID-SL5076_FL01-CC.0074794_PDN	ISOMÉTRICO DETUBULAÇÃO - DESMONTES - SL-5076-12"-B	0	4 - Tubulação	PDN ERB
35	XD4-ID-SL5076_FL02-CC.0074794_PDN	ISOMÉTRICO DETUBULAÇÃO - DESMONTES - SL-5076-12"-B	0	4 - Tubulação	PDN ERB

## 12. CONDIÇÕES DE PAGAMENTO

Conforme contrato em vigor.

## 13. CARGA HORARIA

Pré- Parada – 07:15 às 17:15

Parada – 07:20 as 18:20

Pós Parada – 07:15 17:15

## 14. VALIDADE DA PROPOSTA

Esta proposta é válida por 30 (trinta) dias a contar da data de entrega da mesma.

Sem mais, colocamo-nos a disposição para quaisquer esclarecimentos que sejam considerados necessários.

Atenciosamente,

**Zenon Brito**

**Téc. de Planejamento**