

# SISTEMA DE GESTÃO DA QUALIDADE

## SGQ

ABNT NBR ISO 9001:2015

# OBJETIVOS



**ESTA APRESENTAÇÃO TEM COMO OBJETIVO ESCLARECER:**

**O PERFIL DA ORGANIZAÇÃO**

**O QUE É A ISO**

**A NORMA ABNT NBR ISO 9001:2015**

**O CONCEITO DE QUALIDADE SEGUNDO ESTA NORMA**

**COMO GERIR A QUALIDADE**

**O QUE É UM SISTEMA DE GESTÃO DA QUALIDADE (SGQ)**

**O SGQ RISOTERM**





## PERFIL DA ORGANIZAÇÃO

- A ORGANIZAÇÃO FOI FUNDADA EM 14 DE JULHO DE 1997 POR PAULO ROBERTO GOMES MESQUITA.
- DESDE ENTÃO, A REGIÃO PREDOMINANTE DE ATUAÇÃO TEM SIDO NO NORDESTE, E O ESCOPO DAS ATIVIDADES COMPREENDEM SERVIÇOS DE ISOLAMENTO TÉRMICO E REVESTIMENTO REFRAATÓRIO NA INDÚSTRIA QUÍMICA, PETROQUÍMICA, METALURGIA, SIDERURGIA E CELULOSE.
- POSSUI A CERTIFICAÇÃO NA ISO 9001 DESDE 2004.

# ENTENDENDO A ISO



- A SIGLA ISO CORRESPONDE A INTERNATIONAL STANDARDIZATION ORGANIZATION, OU SEJA, ORGANIZAÇÃO INTERNACIONAL DE PADRONIZAÇÃO;
- ENTIDADE QUE CONGREGA OS GRÊMIOS DE PADRONIZAÇÃO E NORMALIZAÇÃO DE 165 PAÍSES;
- É UM MEIO DE PROMOVER A PADRONIZAÇÃO DE PRODUTOS E SERVIÇOS EM DIFERENTES PAÍSES;
- NO BRASIL, A ENTIDADE QUE REGE E APLICA AS NORMAS E PADRÕES É A ASSOCIAÇÃO BRASILEIRA DE NORMAS TÉCNICAS (ABNT).

# A ABNT NBR ISO 9001:2015



- ESTA É A NORMA MAIS CONHECIDA DO SISTEMA ISO;
- ESTABELECE OS REQUISITOS PARA A IMPLANTAÇÃO DE UM SISTEMA DE GESTÃO DA QUALIDADE, QUE AJUDA AS ORGANIZAÇÕES A FORNECER PRODUTOS E SERVIÇOS CONSISTENTEMENTE DE ALTA QUALIDADE, ATENDENDO ÀS NECESSIDADES E EXPECTATIVAS DOS CLIENTES;
- DETERMINA O QUE FAZER, PORÉM O COMO FAZER FICA A CRITÉRIO DE CADA ORGANIZAÇÃO, COM O OBJETIVO DE ADAPTAR ÀS PARTICULARIDADES DE CADA UMA.

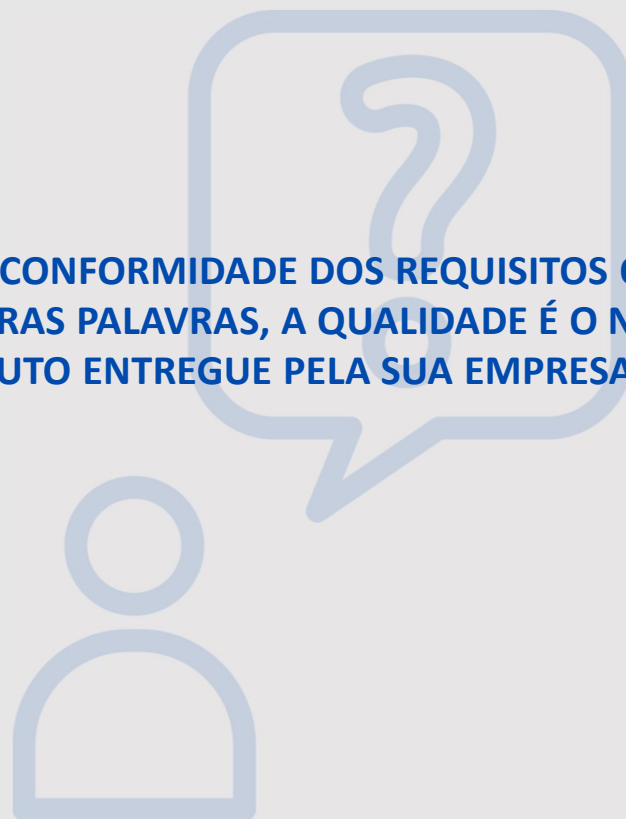
NOSSA  
CERTIFICADORA



## O QUE É QUALIDADE?



DE ACORDO COM A ISO, QUALIDADE É A ADEQUAÇÃO E CONFORMIDADE DOS REQUISITOS QUE A PRÓPRIA NORMA E OS CLIENTES ESTABELECEM. EM OUTRAS PALAVRAS, A QUALIDADE É O NÍVEL DE PERFEIÇÃO DE UM PROCESSO, SERVIÇO OU PRODUTO ENTREGUE PELA SUA EMPRESA.



# POR QUE SE CERTIFICAR?



O OBJETIVO DA CERTIFICAÇÃO NESTA NORMA É FORNECER OS REQUISITOS E PARÂMETROS PARA A IMPLANTAÇÃO FORMAL DE UM SGQ; COM ISSO, BUSCA-SE A MELHORA NO DESEMPENHO GLOBAL DA EMPRESA E A PROMOÇÃO DE UMA BASE SÓLIDA PARA INICIATIVAS DE DESENVOLVIMENTO SUSTENTÁVEL; DESTA FORMA, AUMENTA-SE A CONFIABILIDADE E A QUALIDADE DOS PRODUTOS E PROCESSOS.



**PADRONIZAÇÃO**

**OTIMIZAÇÃO**

**EFICIÊNCIA**

**CONFIABILIDADE**

**QUALIDADE**

**AUMENTO DA SATISFAÇÃO DO CLIENTE**

**CREDIBILIDADE**

# COMO SE CERTIFICAR?



A ABNT NBR ISO 9001:2015 DETERMINA O QUE FAZER NA IMPLEMENTAÇÃO DO SGQ, PORÉM O COMO FAZER FICA A CRITÉRIO DE CADA ORGANIZAÇÃO, COM O OBJETIVO DE ADAPTAR ÀS PARTICULARIDADES DE CADA UMA;

A ESSÊNCIA DESTA NORMA CONSISTE EM PROVER INFORMAÇÕES DOCUMENTADAS A RESPEITO DE TODOS OS PROCESSOS QUE ENVOLVEM A ORGANIZAÇÃO;

PARA SE CERTIFICAR, É NECESSÁRIO O DESENVOLVIMENTO DE UM SGQ, E O MESMO DEVE SER AUDITADO E APROVADO PARA RECEBER A CERTIFICAÇÃO.



# POLÍTICA DA QUALIDADE X SISTEMA DE GESTÃO DA QUALIDADE




A POLÍTICA DA QUALIDADE É A DECLARAÇÃO FORMAL DA ORGANIZAÇÃO EM RELAÇÃO AO COMPROMETIMENTO COM A QUALIDADE DOS SEUS PRODUTOS E SERVIÇOS, BUSCANDO FOCAR NA SATISFAÇÃO DO CLIENTE E NA MELHORIA CONTÍNUA.

VS

JÁ O SGQ É O MEIO PELO QUAL A POLÍTICA DA QUALIDADE SERÁ ATENDIDA. OS PROCEDIMENTOS, PROCESSOS E RECURSOS SÃO PADRONIZADOS E DOCUMENTADOS PARA QUE POSSAM SER POSTOS EM PRÁTICA.



- PREZAR PELA QUALIDADE DOS NOSSOS SERVIÇOS DE ACORDO COM ESPECIFICAÇÕES DO CLIENTE E NORMAS TÉCNICAS;
- PROMOVER A QUALIFICAÇÃO DOS NOSSOS COLABORADORES ESTIMULANDO A CRIATIVIDADE, A INOVAÇÃO E A UTILIZAÇÃO DE TECNOLOGIAS AVANÇADAS;
- PROMOVER A MELHORIA CONTÍNUA DOS NOSSOS PROCESSOS, SUPERANDO AS EXPECTATIVAS DOS NOSSOS CLIENTES;
- OBTER RESULTADOS PRODUTIVOS E FINANCEIROS SATISFATÓRIOS, DE ACORDO COM PADRÕES ÉTICOS DE CONDUTA SOCIAL.

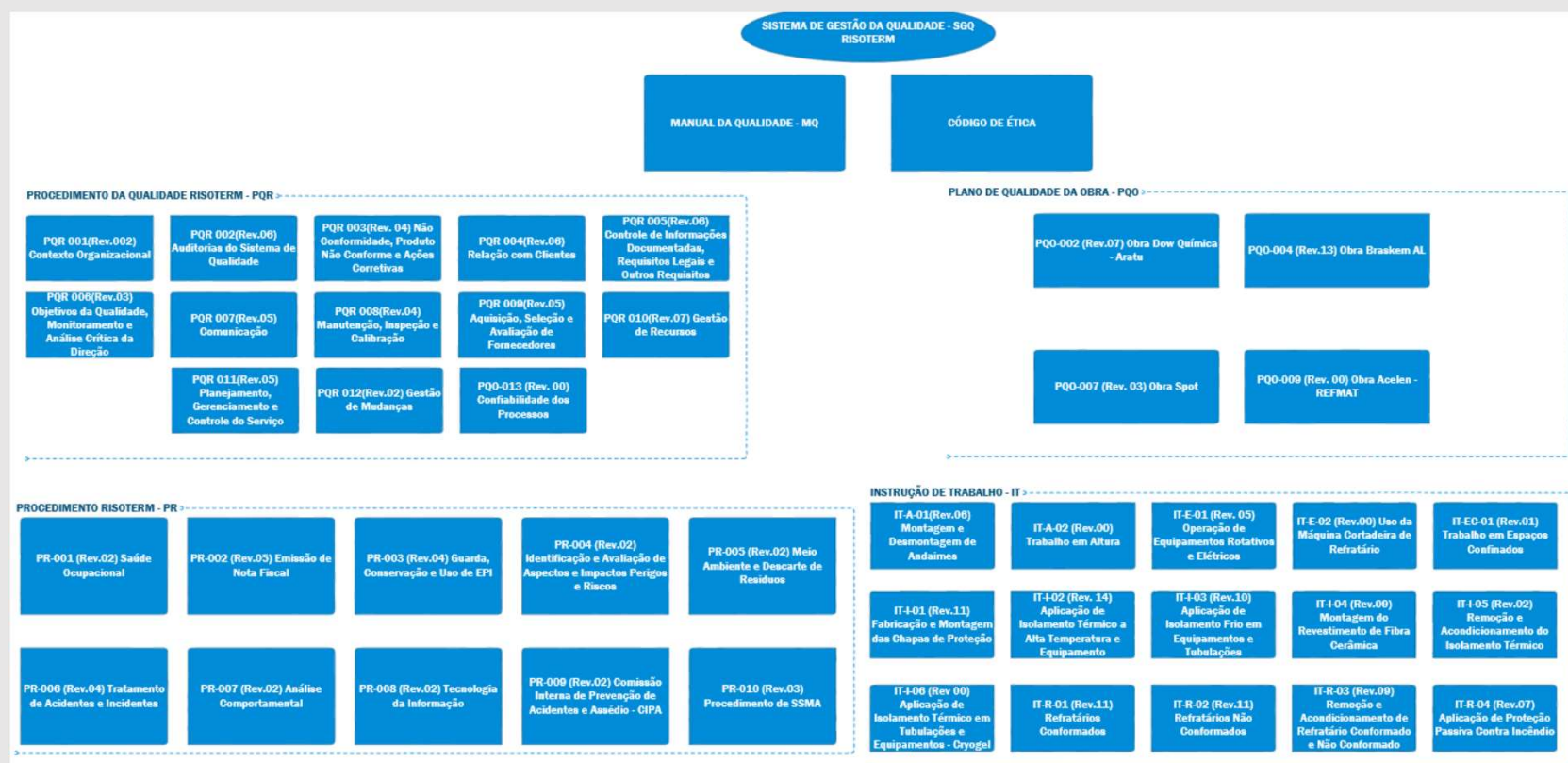


A RISOTERM  
DISPONIBILIZA NO SEU  
PORTAL, O RISONECT,  
TANTO A POLÍTICA DE  
QUALIDADE QUANTO O  
SGQ.

# O NOSSO SGQ



O SGQ RISOTERM É O CONJUNTO DE INFORMAÇÃO DOCUMENTADA DA EMPRESA. É COMPOSTO POR 44 MANUAIS E 232 ANEXOS QUE FAZ O MAPEAMENTO DA ORGANIZAÇÃO. FORNECE SUAS DIRETRIZES, REGRAS, PROCEDIMENTOS E TODOS OS MODELOS DE DOCUMENTOS NECESSÁRIOS AO FUNCIONAMENTO DA EMPRESA.



# O NOSSO SGQ MANUAL DA QUALIDADE – MQ



É O MANUAL QUE FORNECE INFORMAÇÕES PRELIMINARES PARA O MELHOR ENTENDIMENTO DO SGQ;

DESCREVE O ESCOPO E A ABRANGÊNCIA DO SGQ DENTRO DA ORGANIZAÇÃO;

DE FORMA COMPLEMENTAR, DEIXA EXPLÍCITO O QUE NÃO SE APLICA;

FORNECE AS PRINCIPAIS DIRETRIZES PARA QUE O SGQ SEJA IMPLANTADO E COMUNICADO.

# O NOSSO SGQ CÓDIGO DE ÉTICA



BUSCA DEFINIR OS PRINCÍPIOS ÉTICOS QUE EMBASAM TODAS AS ATIVIDADES INTERNAS E EXTERNAS RELACIONADAS À ORGANIZAÇÃO;

ENUMERA E EXPLÍCITA OS ASPECTOS NOS QUAIS A RISOTERM SE COMPROMETE A DESENVOLVER UMA CONDUTA PAUTADA NO RESPEITO AOS DIREITOS HUMANOS, PARA ALÉM DAS LEGISLAÇÕES E NORMATIZAÇÕES TÉCNICAS PERTINENTES À ATIVIDADE ECONÔMICA.

# O NOSSO SGQ PROCEDIMENTO DA QUALIDADE RISOTERM – PQR



ESSES DOCUMENTOS CONSTITUEM MANUAIS DE FUNCIONAMENTO DOS DIFERENTES PROCESSOS (SETORES) DA EMPRESA;

INDICAM AS PRINCIPAIS ATIVIDADES DESENVOLVIDAS EM CADA SETOR, BEM COMO SEUS ELEMENTOS DE ENTRADA, SEUS PROCESSOS E AS SAÍDAS;

CONSTAM EM SEUS ANEXOS OS FORMULÁRIOS DE BASE PARA A EXECUÇÃO DE CADA ATIVIDADE;

SÃO OS DOCUMENTOS PENSADOS E ELABORADOS PARA ATENDER DIRETAMENTE AOS REQUISITOS DA ABNT NBR ISO 9001:2015.

## O NOSSO SGQ PLANO DE QUALIDADE DA OBRA – PQO

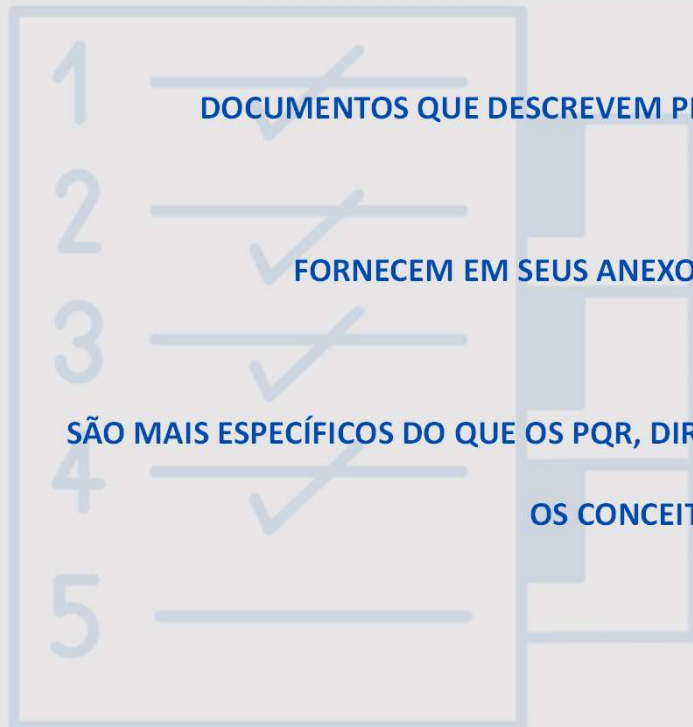


É A PARTE DA DOCUMENTAÇÃO QUE BUSCA LEVAR O SGQ RISOTERM PARA FORA DAS DEPENDÊNCIAS DA EMPRESA;

ESCLARECE AS PRÁTICAS DA QUALIDADE QUE DEVEM SER PRATICADAS NAS INSTALAÇÕES DOS NOSSOS CLIENTES;

BUSCAM DESCREVER OS CONTRATOS DAS OBRAS, TRAZENDO TODAS AS INFORMAÇÕES E CARACTERÍSTICAS ESPECÍFICAS DE CADA UMA, DESDE A NATUREZA DOS SERVIÇOS REALIZADOS EM CADA UMA ATÉ A INFRAESTRUTURA E RECURSOS DISPONÍVEIS.

## O NOSSO SGQ PROCEDIMENTO RISOTERM - PR



1 DOCUMENTOS QUE DESCREVEM PROCEDIMENTOS CHAVE PARA O BOM FUNCIONAMENTO DA ORGANIZAÇÃO;

2 FORNECEM EM SEUS ANEXOS A DOCUMENTAÇÃO NECESSÁRIA PARA SUA EXECUÇÃO ADEQUADA;

3 SÃO MAIS ESPECÍFICOS DO QUE OS PQR, DIRECIONANDO AS ORIENTAÇÕES PARA UM PROCEDIMENTO EM ESPECÍFICO, TAL COMO

4 OS CONCEITOS RELACIONADOS E OS PRINCIPAIS RESPONSÁVEIS.

5



# O NOSSO SGQ

## INSTRUÇÃO DE TRABALHO - IT



SÃO FOLHAS DE INSTRUÇÃO QUE FORNECEM ORIENTAÇÕES PARA A REALIZAÇÃO DE ATIVIDADES EM CAMPO, DESCREVENDO MINUCIOSAMENTE AS ETAPAS DE TRABALHO;

VÃO ATUAR PARA GARANTIR A PADRONIZAÇÃO E CONFORMIDADE NA FRENTE DE SERVIÇO;

DETALHAM OS ASPECTOS NECESSÁRIOS QUE PRECISAM SER ATENDIDOS PARA QUE O TRABALHO SEJA REALIZADO DE FORMA EFICIENTE E SEGURA;

ORIENTAM A INFORMAÇÃO EM OUTRAS FONTES, INDICANDO A CONSULTA EM DOCUMENTOS DO FABRICANTE, QUANDO APLICÁVEL.



## COMO ATENDEMOS A ABNT NBR ISO 9001:2015?



CONFORME DITO ANTERIORMENTE NESTA APRESENTAÇÃO, A ESSÊNCIA DA ABNT NBR ISO 9001:2015 ESTÁ NA PRODUÇÃO,  
DOCUMENTAÇÃO E DIVULGAÇÃO DE INFORMAÇÕES A RESPEITO DOS PROCESSOS QUE ENVOLVEM A ORGANIZAÇÃO;

ISTO É ALCANÇADO ATRAVÉS DE UM SGQ;

TAL COMO VIMOS, O SGQ RISOTERM CONSISTE EM INFORMAÇÕES DOCUMENTADAS TEXTUALMENTE (POR ESCRITO).

# COMO ATENDEMOS A ABNT NBR ISO 9001:2015?



## MANUAL DA QUALIDADE (MQ)

### NO QUE CONSISTE:

É O DOCUMENTO FORMAL QUE FORNECE INFORMAÇÕES PRELIMINARES  
PARA MELHOR ENTENDIMENTO DO SGQ.

### ITENS DA NORMA APLICÁVEIS:

4.3 ESCOPO DO SGQ

5.5.1 DESENVOLVENDO A POLÍTICA DA QUALIDADE

5.2.2 COMUNICANDO A POLÍTICA DA QUALIDADE

# COMO ATENDEMOS A ABNT NBR ISO 9001:2015?



## PQR 001 (Rev.002) Contexto Organizacional

### NO QUE CONSISTE:

DETERMINA, DEFINE E DESCREVE O CONTEXTO DA ORGANIZAÇÃO,  
DESCREVENDO SUAS RELAÇÕES INTERPESSOAIS INTERNAS E EXTERNAS,  
ASSIM COMO AS DEVIDAS RESPONSABILIDADES.

### ITENS DA NORMA APLICÁVEIS:

- 4.1 Entendendo a organização e seu contexto
- 4.2 Necessidades e expectativas das partes interessadas
- 4.4 SGQ e seus processos

# COMO ATENDEMOS A ABNT NBR ISO 9001:2015?



## PQR 002 (Rev.06) Auditorias do Sistema de Qualidade

### NO QUE CONSISTE:

DESCREVE A METODOLOGIA ADOTADA PELA RISOTERM NO PLANEJAMENTO E EXECUÇÃO DAS AUDITORIAS DA QUALIDADE PARA VERIFICAR O GRAU DE ATENDIMENTO À NORMA E A EFETIVIDADE DO SGQ.

### ITENS DA NORMA APLICÁVEIS:

9.2 (SUB-ITENS 9.2.1 E 9.2.2) AUDITORIA INTERNA

# COMO ATENDEMOS A ABNT NBR ISO 9001:2015?



**PQR 003 (Rev. 04)**  
**Não Conformidade,**  
**Produto Não Conforme e**  
**Ações Corretivas**

## NO QUE CONSISTE:

ESTABELECE E DESCREVE OS PROCEDIMENTOS QUE DEVEM SER ADOTADOS PARA O TRATAMENTO DA NÃO CONFORMIDADE, DESDE A IDENTIFICAÇÃO DA MESMA ATÉ A EXECUÇÃO DAS AÇÕES CORRETIVAS.

## ITENS DA NORMA APLICÁVEIS:

10.2 NÃO CONFORMIDADE E AÇÃO CORRETIVA

# COMO ATENDEMOS A ABNT NBR ISO 9001:2015?



**PQR 004 (Rev.06)**  
**Relação com Clientes**

## NO QUE CONSISTE:

**FORNECE ORIENTAÇÕES SOBRE O PROCESSO DE INTERAÇÃO E  
RELACIONAMENTO DA ORGANIZAÇÃO COM SEUS CLIENTES.**

## ITENS DA NORMA APLICÁVEIS:

**5.1.2 FOCO NO CLIENTE**  
**8.2.1 COMUNICAÇÃO COM O CLIENTE**  
**8.2.2 DETERMINAÇÃO DE REQUISITOS RELATIVOS A PRODUTOS E SERVIÇOS**  
**8.2.3 ANÁLISE CRÍTICA DE REQUISITOS RELATIVOS A PRODUTOS E SERVIÇOS**  
**9.1.2 SATISFAÇÃO DO CLIENTE**

# COMO ATENDEMOS A ABNT NBR ISO 9001:2015?



**PQR 005 (Rev.06)**  
**Controle de Informações**  
**Documentadas, Requisitos**  
**Legais e Outros Requisitos**

## NO QUE CONSISTE:

ESTABELECE A SISTEMÁTICA A SER ADOTADA PARA A DOCUMENTAÇÃO DA INFORMAÇÃO. ORIENTA DESDE A PRODUÇÃO DE DOCUMENTOS ATÉ O ARQUIVAMENTO, TEMPO DE RETENÇÃO E DESCARTE.

## ITENS DA NORMA APLICÁVEIS:

**7.5 INFORMAÇÃO DOCUMENTADA**

# COMO ATENDEMOS A ABNT NBR ISO 9001:2015?



**PQR 006 (Rev.03)**  
**Objetivos da Qualidade,  
monitoramento e Análise  
Crítica da Direção**

## NO QUE CONSISTE:

É O PROCEDIMENTO QUE ESTABELECE A FORMA DE MONITORAR O SGQ,  
SEUS OBJETIVOS E METAS, GERA INDICADORES E ESTABELECE CRITÉRIOS  
PARA ANÁLISE CRÍTICA.

## ITENS DA NORMA APLICÁVEIS:

- 6.1 AÇÕES PARA ABORDAR RISCOS E OPORTUNIDADES
- 6.2 OBJETIVOS DA QUALIDADE E PLANEJAMENTO PARA ALCANÇÁ-LOS



# COMO ATENDEMOS A ABNT NBR ISO 9001:2015?



**PQR 007 (Rev.05)**  
**Comunicação**

## NO QUE CONSISTE:

ESTABELECE A SISTEMÁTICA QUE DEVE SER ADOTADA PARA A COMUNICAÇÃO COM AS PARTES INTERESSADAS. ISSO INCLUI OS CLIENTES (PQR 004) ASSIM COMO TAMBÉM COLABORADORES INTERNOS, PRESTADORES DE SERVIÇO, FORNECEDORES, ÓRGÃOS GOVERNAMENTAIS ETC.

## ITENS DA NORMA APLICÁVEIS:

**7.3 CONSCIENTIZAÇÃO**

**7.4 COMUNICAÇÃO**

# COMO ATENDEMOS A ABNT NBR ISO 9001:2015?



**PQR 008 (Rev.04)**  
**Manutenção, Inspeção e**  
**Calibração**

## NO QUE CONSISTE:

ORIENTAR O PLANEJAMENTO, EXECUÇÃO E CONTROLE DE INSPEÇÕES E MANUTENÇÕES PERIÓDICAS DE INSTALAÇÕES, EQUIPAMENTOS, FERRAMENTAS, INSTRUMENTOS, EPI'S, EPC'S DA ORGANIZAÇÃO E DE TERCEIROS, QUANDO APLICÁVEL.

## ITENS DA NORMA APLICÁVEIS:

**7.1.3 INFRAESTRUTURA**  
**7.1.5 RECURSOS DE MONITORAMENTO E MEDIÇÃO**  
**8.5.3 PROPRIEDADE PERTENCENTE A CLIENTES OU PROVEDORES EXTERNOS**

# COMO ATENDEMOS A ABNT NBR ISO 9001:2015?



**PQR 009 (Rev.05)**  
**Aquisição, Seleção e**  
**Avaliação de Fornecedores**

**NO QUE CONSISTE:**

**DEFINE OS CRITÉRIOS A SEREM ADOTADOS NAS TRATATIVAS DE PRODUTOS, SERVIÇOS E PROCESSOS PROVIDOS POR TERCEIROS.**

**ITENS DA NORMA APLICÁVEIS:**

**8.4 CONTROLE DE PROCESSOS, PRODUTOS E SERVIÇOS PROVIDOS EXTERNAMENTE.**

# COMO ATENDEMOS A ABNT NBR ISO 9001:2015?



**PQR 010 (Rev.07)    Gestão  
de Recursos**

## NO QUE CONSISTE:

FORNECE ORIENTAÇÕES PARA A GESTÃO DOS RECURSOS QUE IMPACTAM NA QUALIDADE DO PRODUTO FINAL. PROMOVE EDUCAÇÃO, TREINAMENTO E CONSCIENTIZAÇÃO AOS COLABORADORES.

## ITENS DA NORMA APLICÁVEIS:

5.1 LIDERANÇA E COMPROMENTIMENTO (SUB-ITEM 5.1.1 GENERALIDADES)  
5.3 PAPÉIS, RESPONSABILIDADE E AUTORIDADES ORGANIZACIONAIS  
7.1 RECURSOS (SUB-ITENS 7.1.1 GENERALIDADES, 7.1.2 PESSOAS, 7.1.4 AMBIENTE PARA A OPERAÇÃO DOS PROCESSOS, 7.1.6 CONHECIMENTO ORGANIZACIONAL)  
7.2 COMPETÊNCIA

# COMO ATENDEMOS A ABNT NBR ISO 9001:2015?



**PQR 011 (Rev.05)**

**Planejamento,  
Gerenciamento e Controle do  
Serviço**

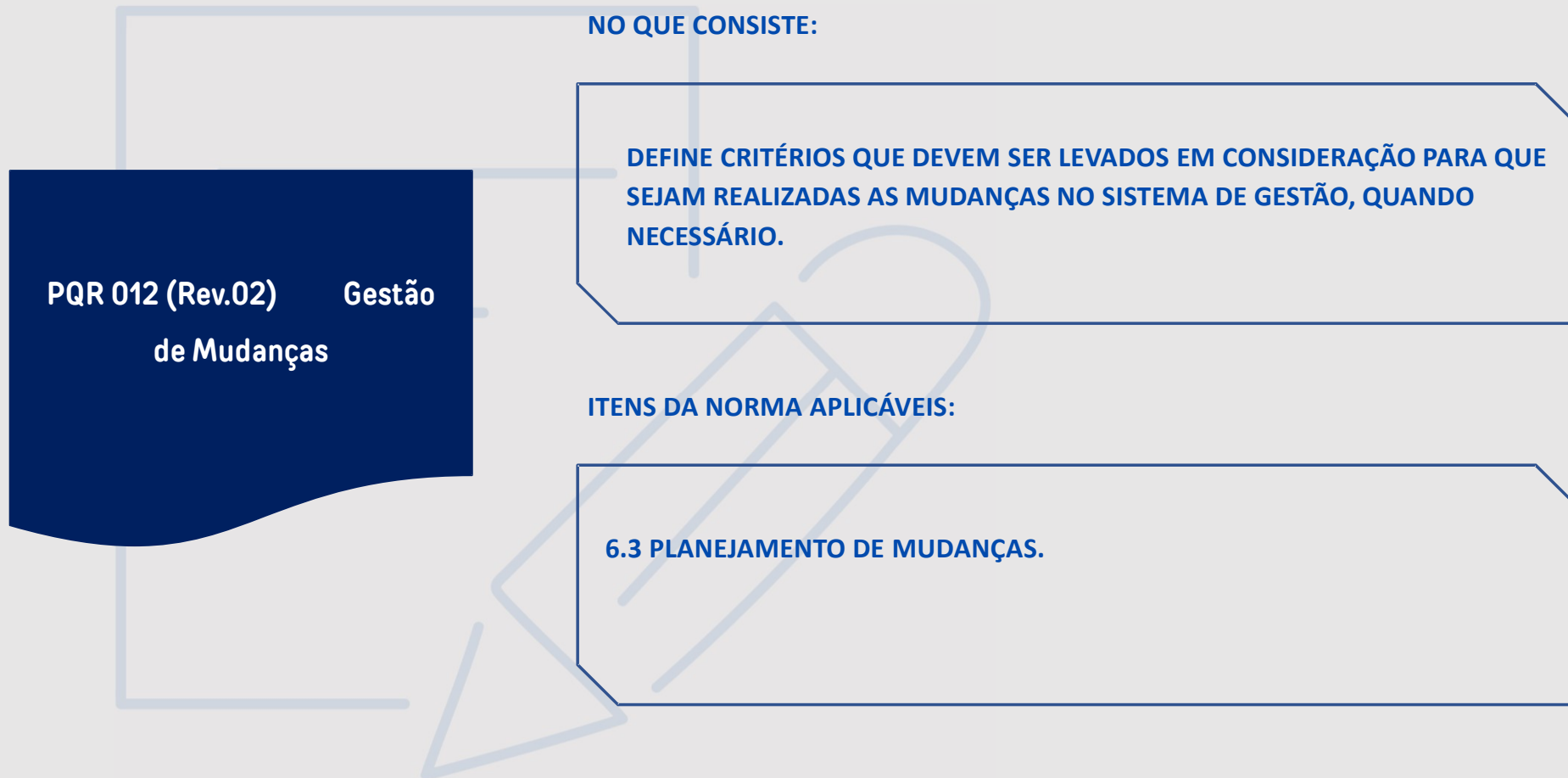
## NO QUE CONSISTE:

DESCREVE E ESTABELECE O PROCESSO DE PLANEJAMENTO E CONTROLE PARA GERENCIAMENTO DOS CONTRATOS.

## ITENS DA NORMA APLICÁVEIS:

8.1 PLANEJAMENTO E CONTROLE OPERACIONAIS  
8.2.4 MUDANÇAS NOS REQUISITOS PARA PRODUTOS E SERVIÇOS  
8.4 CONTROLE DE PROCESSOS, PRODUTOS E SERVIÇOS PROVIDOS EXTERNAMENTE  
8.5 PRODUÇÃO E PROVISÃO DE SERVIÇO  
8.5 PRODUÇÃO E PROVISÃO DE SERVIÇO (SUB-ITENS 8.5.1, 8.5.2, 8.5.4, 8.5.5 E 8.5.6)

# COMO ATENDEMOS A ABNT NBR ISO 9001:2015?



# COMO ATENDEMOS A ABNT NBR ISO 9001:2015?



**PQR 013 (Rev.00)**

**Confiabilidade dos Processos**

## NO QUE CONSISTE:

CRIADO NO ANO DE 2024, ESTE PROCEDIMENTO ESTABELECE A SISTEMÁTICA PARA MAPEAMENTO, MONITORAMENTO E ACOMPANHAMENTO DOS SERVIÇOS DE CAMPO NAS PRINCIPAIS DISCIPLINAS DE ATIVIDADE DA ORGANIZAÇÃO.

## ITENS DA NORMA APLICÁVEIS:

8.2.3 ANÁLISE CRÍTICA DE REQUISITOS RELATIVOS A PRODUTOS E SERVIÇOS  
8.4 CONTROLE DE PROCESSOS, PRODUTOS E SERVIÇOS PROVIDOS EXTERNAMENTE  
8.5 PRODUÇÃO E PROVISÃO DE SERVIÇO  
9.1 MONITORAMENTO, MEDIÇÃO, ANÁLISE E AVALIAÇÃO (SUB-ITEM 9.1.1 GENERALIDADES)

# COMO ACESSAR O SGQ?



OS DOCUMENTOS DO SGQ ESTÃO DISPONÍVEIS NO RISONECT, O PORTAL DE DOCUMENTAÇÕES DA RISOTERM. ESTÁ DISPOÍVEL 24/7 PARA TODOS OS COLABORADORES E PARA ACESSÁ-LOS, DEVE-SE SEGUIR O PASSO A PASSO INDICADO:



- 1 – ACESSAR  
[HTTP://RISONECT.RISOTERM.COM.BR/LOGIN;](http://RISONECT.RISOTERM.COM.BR/LOGIN;)
- 2 - PREENCHER OS CAMPOS COM LOGIN E SENHA INDIVIDUAIS;
- 3 – CLICAR EM ACESSAR;



# COMO ACESSAR O SGQ?

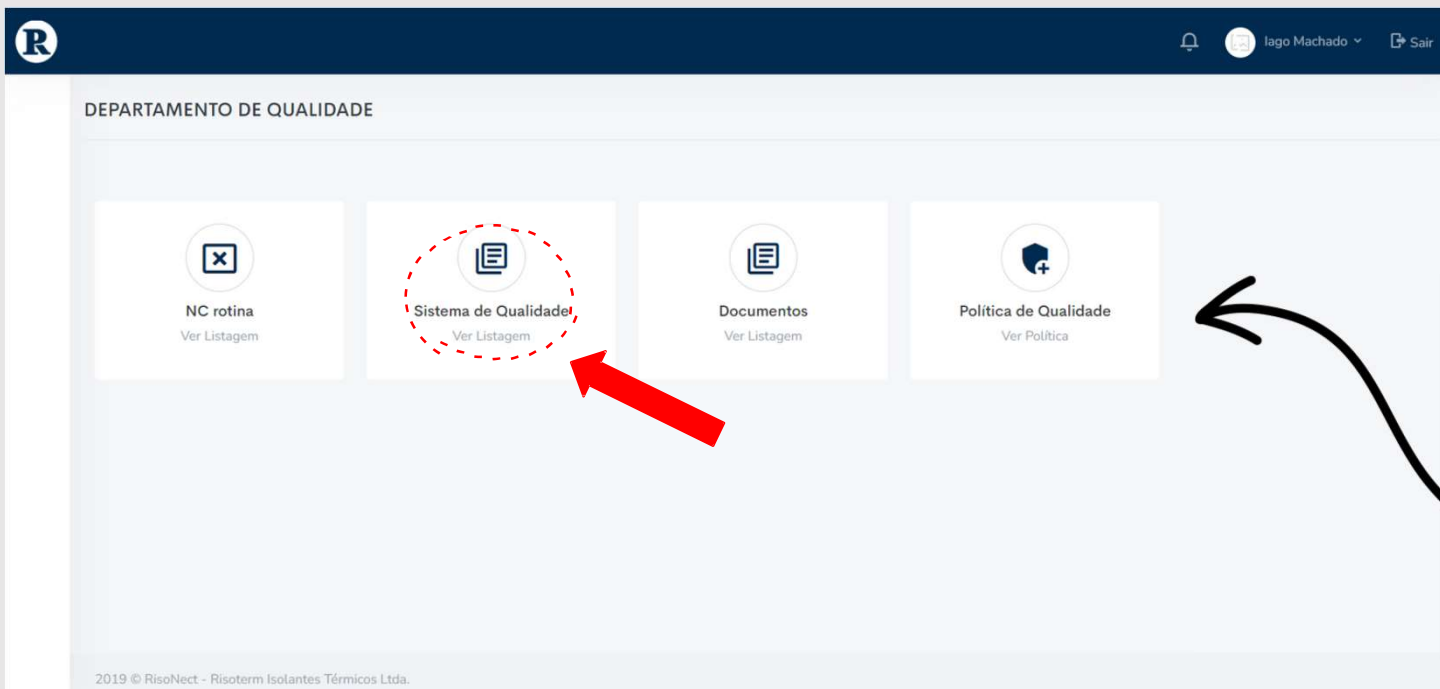


The screenshot shows a dashboard with a dark blue header containing a logo, a notification bell, a user profile for 'Iago Machado', and a 'Sair' button. Below the header, there are five main dashboard cards: 'SSMA', 'Recursos Humanos', 'Dpt. Qualidade', 'Dpt. Engenharia', and 'Administração'. The 'Dpt. Qualidade' card is circled in red with a dashed line, and a red arrow points to it. Below these cards is a table titled 'Usuários' with columns for 'Nome', 'Função', and 'Email'.

	Nome	Função	Email
	Amanda Caetano	Recursos Humanos	rh@risoterm.com.br
	Anderson TESTE	Estagiário	frontend@hoom.com.br
	Aprendiz	RH	aprendiz@risoterm.com.br
	Brenda Caroline	Outros	brenda@risoterm.com.br
	Cleber Viana	Obra Braskem - AL	braskem@risoterm.com.br

**4 – NO DASHBOARD PRINCIPAL, ACESSAR A SEÇÃO “DPT. QUALIDADE”.**

# COMO ACESSAR O SGQ?



5 – NA SEÇÃO “DEPARTAMENTO DA QUALIDADE”, ACESSAR “SISTEMA DE QUALIDADE”.

NA SEÇÃO AO LADO É POSSÍVEL TER ACESSO TAMBÉM À POLÍTICA DE QUALIDADE.

# COMO ACESSAR O SGQ?



Dashboard > Dpt. Qualidade > Documentos de Qualidade

Categorias: Selecionar [Buscar] [Cadastrar Categoria] [Adicionar Novo]

	Título	Ultima Alteração	Vencimento	Download	PDF	Ações
IT	IT-A-01(Rev.06) Montagem e Desmontagem de Andaimos	18/02/2022	18/02/2024	+	👁	🗑
	IT-A-02 (Rev.00) Trabalho em Altura	05/09/2022	05/09/2024	+	👁	🗑
	IT-E-01 (Rev. 05) Operação de Equipamentos Rotativos e Elétrico	20/02/2022	19/02/2024	+	👁	🗑
	IT-E-02 (Rev.00) Uso da Máquina Cortadeira de Refratário	20/02/2022	19/02/2024	+	👁	🗑
	IT-EC-01 (Rev.01) Trabalho em Espaços Confinados	14/04/2023	15/04/2024	+	👁	🗑
	IT-I-01 (Rev.11) Fabricação e Montagem das Chapas de Proteção	18/02/2022	17/02/2024	+	👁	🗑

*Baixar os arquivos*  
*Visualizar no navegador*

6 – OS DOCUMENTOS DA QUALIDADE E SEUS ANEXOS ESTÃO LISTADOS NESTA PÁGINA DIVIDIDOS EM SEÇÕES DE ACORDO COM A NOMENCLATURA.

OBS.: TAMBÉM É POSSÍVEL VISUALIZAR TODOS OS ARQUIVOS LISTADOS ROLANDO A TELA PARA BAIXO.



**OBRIGADO!**